

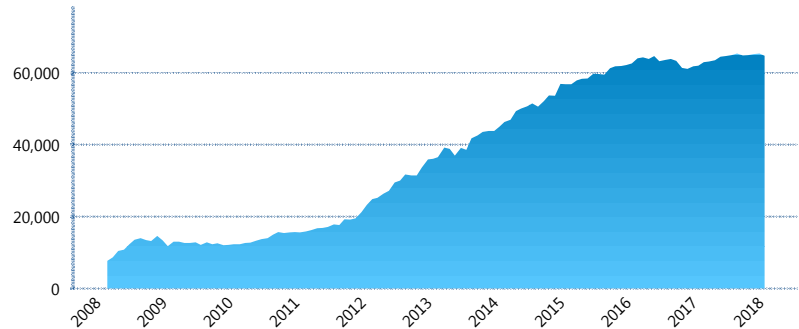
I. INFORMACIÓN FINANCIERA

I) Detalles del Fondo

Detalles del Fondo	
Razón Social	Siefore Invercap III, S. A. de C. V.
Inicio de Operaciones	03/03/2008
Tipo de Fondo	Básica
Clave Bolsa	INVER33
Activos Administrados *	64,830
ISIN	MX54IN4M0022
Comisión Anual	1.08%
Administrador	Afore Invercap S.A. de C.V.
Director General	Ing. Eduardo José Villarreal Morales
Presidente del Consejo	César Augusto Montemayor Zambrano

Activos Administrados *

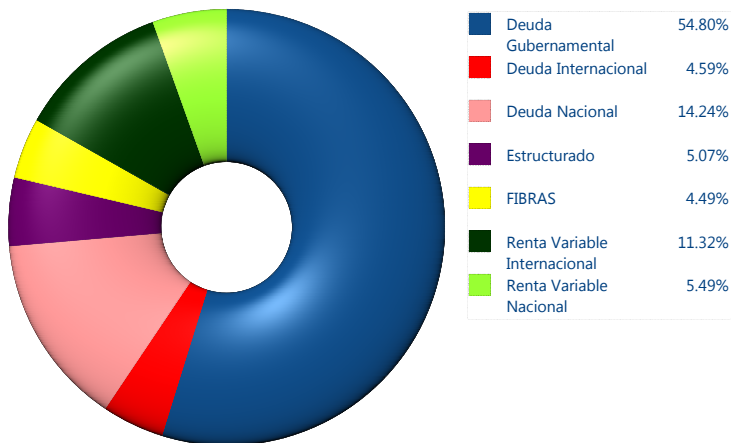
\$64,830



*Cifras en millones de pesos

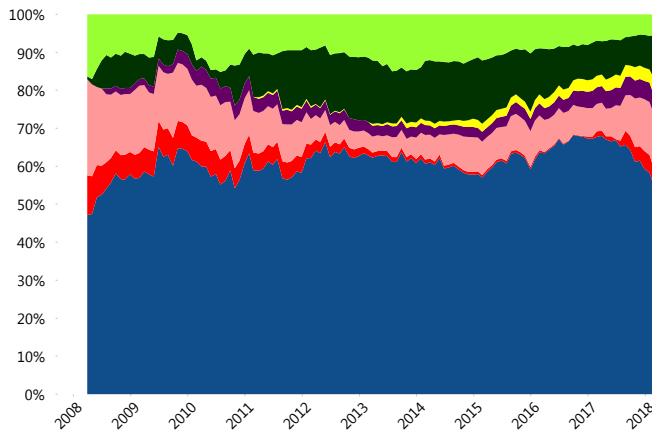
Contiene el efecto de fusiones, cortes transversales y transferencias por edad. Para mayor información consultar: <http://www.consar.gob.mx/gobmx/Aplicativo/Factsheets/EC/ECSAR.pdf>

II) Inversiones



Tipo de Instrumento	Invercap (SB3)	Sistema Básicas 3**
Renta Variable Nacional	Renta Variable Nacional 5.49%	6.06%
Total	5.49%	6.06%
Renta Variable Internacional	Renta Variable Internacional 11.32%	17.76%
Total	11.32%	17.76%
Mercancías	Mercancías 0.00%	0.40%
Total	0.00%	0.40%
FIBRAS	FIBRAS 4.49%	2.37%
Total	4.49%	2.37%
Estructurado	Estructurados 5.07%	5.88%
Total	5.07%	5.88%
Deuda Nacional	Aerolíneas 0.00%	0.01%
	Alimentos 1.35%	0.63%
	Automotriz 0.00%	0.13%
	Banca de Desarrollo 0.76%	1.55%
	Bancario 0.72%	1.27%
	Bebidas 1.17%	0.65%
	Cemento 0.00%	0.05%
	Centros Comerciales 0.00%	0.07%
	Consumo 0.00%	0.27%
	Deuda CP 0.00%	0.00%
	Empresas Productivas del Estado 0.47%	2.53%
	Estados 0.78%	0.48%
	Europeos 3.03%	3.17%
	Grupos Industriales 0.84%	0.67%
	Infraestructura 2.83%	3.20%
	Inmobiliario 0.24%	0.07%
	Otros 0.00%	0.93%
	Papel 0.02%	0.09%
	Serv. Financieros 0.00%	0.42%
	Siderúrgica 0.00%	0.00%
	Telecom 0.63%	1.18%
	Transporte 1.35%	0.47%
	Vivienda 0.04%	1.39%
Total	14.24%	19.23%
Deuda Internacional	Deuda Internacional 4.59%	1.10%
Total	4.59%	1.10%
Deuda Gubernamental	BONDES 0.00%	0.40%
	BONOS 18.04%	12.07%
	BPA182 0.00%	0.01%
	CBIC 0.00%	3.32%
	CETES 16.17%	5.14%
	DEPBMX 0.00%	0.00%
	REPORTO 1.49%	1.71%
	UDIBONO 18.79%	23.68%
	UMS 0.30%	0.87%
Total	54.80%	47.20%
Total	100.00%	100.00%

Evolución de Inversiones



**Considera las inversiones de todo el grupo de SIEFORES Básicas 3 Cifras al cierre de febrero de 2018

III) Desempeño

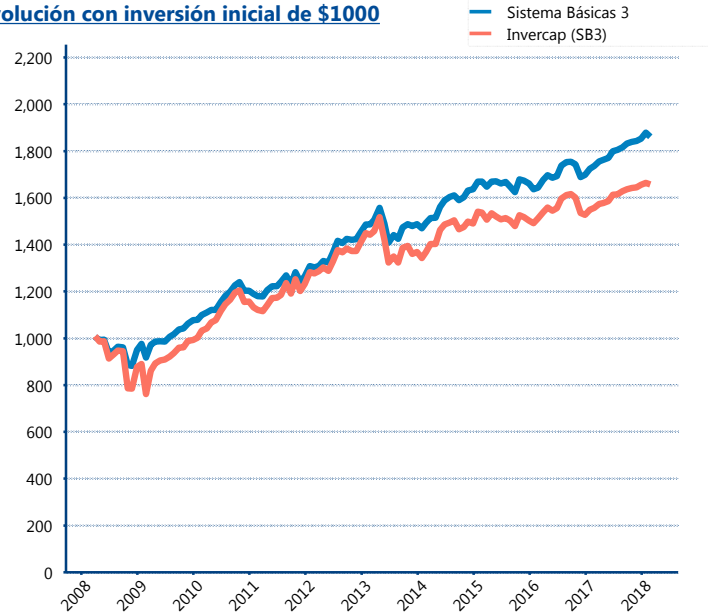
Rendimiento Bolsa

Tipo	Invercap (SB3)	Sistema Básicas 3
1 año	6.41%	7.09%
2 años	4.57%	6.24%
3 años	2.48%	3.54%
5 años	2.68%	4.43%

Indicador de Rendimiento Neto

Siefore	IRN %
Profuturo (SB3)	7.03%
SURA (SB3)	6.87%
Banamex (SB3)	6.35%
PensionISSSTE (SB3)	6.34%
Coppel (SB3)	6.26%
Metlife (SB3)	6.00%
Azteca (SB3)	5.89%
Principal (SB3)	5.84%
XXI-Banorte (SB3)	5.74%
Inbursa (SB3)	5.18%
Invercap (SB3)	4.99%
Promedio Simple	6.04 %
Promedio Ponderado	6.24 %

Evolución con inversión inicial de \$1000



Construido con el precio de la Siefore registrado en la Bolsa Mexicana de Valores

IV) Medidas de sensibilidad y riesgos

Evolución del Plazo Promedio Ponderado

